

# DROPSA BBTS

## Manutenzione Rotabili – Prodotti SW

IMPIANTI DI  
LUBRIFICAZIONE  
CENTRALIZZATA E  
DISTRIBUZIONE  
FLUIDI



SISTEMI DI  
LUBRIFICAZIONE  
AUTOMATICA



LUBRIFICANTI



ADESIVI E SIGILLANTI



DETERGENTI






PRODOTTI  
CHIMICI PER LA  
MANUTENZIONE



APPARECCHIATURE  
PER SANIFICAZIONE  
E PULIZIA TECNICA



**BBTS**

-  **DropsA** viene fondata nel 1946 e si afferma come uno dei maggiori **produttori mondiali di sistemi e componenti per la lubrificazione centralizzata**.
-  **BB TECHNICAL SERVICE** nasce nel 2005 con la mission di individuare e qualificare prodotti chimici e ricercare metodologie innovative per migliorare l'efficienza dei processi manutentivi dei rotabili ferroviari.
-  Nel dicembre 2012 viene costituita la società **DropsA BBTS**, il cui obiettivo è competere per la leadership europea nella produzione di apparecchiature di lubrificazione dedicate al mondo ferroviario.

DropsA nel mondo	
1980	DropsA apre la prima filiale nel Regno Unito.
2000	Nel corso degli anni novanta e dei primi anni del 2000 vengono aperte filiali DropsA in Europa e negli Stati Uniti e rappresentanze dirette in Brasile, Medio Oriente, Asia, Australia.
2007	Dopo aver realizzato una nuova struttura in Cina, DropsA apre nuove filiali in Asia centrale e in Estremo oriente



# Chi siamo



## DROPSA UK LTD



Egham Business Village Crabtree Rd,  
Egham TW20 8RB, Regno Unito



## DROPSA GmbH

Volmerswerther Strasse 80  
40221 Düsseldorf, Deutschland

## DROPSA ITALIA



Via Benedetto Croce,1  
20090 Vimodrone (MI) Italy

## DROPSA LUBRICATIONE SYSTEM

Nr 8 Dongxing Road,  
Songjiang Industrial Zone  
Shanghai, China



## DROPSA USA INCORPORATED

6645 Burroughs Ave  
48314-2132 Sterling Hts,  
Mi Us -USA



## DROPSA FRANCE



23, Av.des.Morillons, Z.IND. - des Doucettes  
95140 - Garges Les Gonesse , France

## DROPSA AUSTRALIA PTY



Old Pittwater Road  
Brookvale, NSW 2100

## DROPSA DO BRASIL IND. E COM. LTDA

Rua Sobralia 175  
Sao Paulo, Brazil



# BBTS

## Dec 21st, 2012 – DROPSA BBTS INCORPORATION

Il 21 dicembre 2012 viene costituita, in UK, la nuova Società DropsA BBTS con sede legale e operativa a Egham.



**CERTIFICATE OF INCORPORATION  
OF A  
PRIVATE LIMITED COMPANY**

**Company Number.** 8339666

The Registrar of Companies for England and Wales, hereby certifies that

**DROPSA BBTS TRANSPORTATION SYSTEMS LTD**

is this day incorporated under the Companies Act 2006 as a private company, that the company is limited by shares, and the situation of its registered office is in England and Wales.

Given at Companies House, Cardiff, on 21st December 2012.



Companies House

The above information was communicated by electronic means and authenticated by the Registrar of Companies under section 1115 of the Companies Act 2006



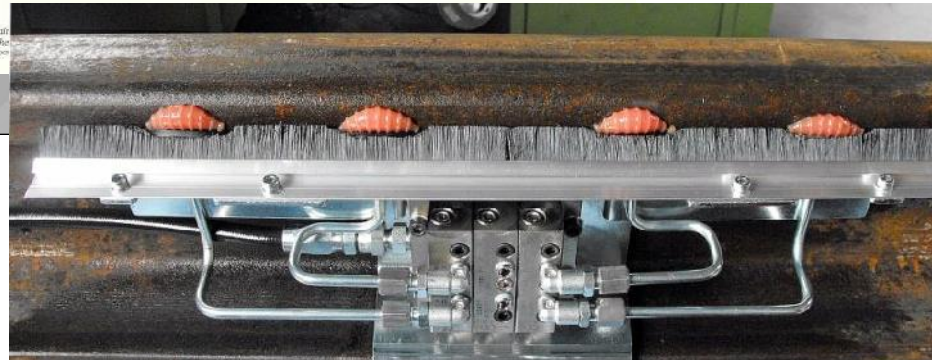
**BBTS**





## I NOSTRI OBIETTIVI:

- Prodotti semplici, robusti, affidabili che richiedano poca manutenzione, da proporre a prezzi competitivi.
- Sistemi concepiti dopo attenti studi e ricerche, realizzati consorziando le nostre idee con quelle del cliente.
- Impianti con adeguate garanzie, supporto e assistenza. Ipotizziamo la vendita di sistemi all-inclusive. Nel prezzo di vendita può essere compreso il costo del mantenimento in efficienza.



**RINA**  
www.rina.org

**CERTIFICATO N. 23270/11/S**  
**CERTIFICATE No.**

SI CERTIFICA CHE IL SISTEMA DI GESTIONE PER LA QUALITÀ DI  
IT IS HEREBY CERTIFIED THAT THE QUALITY MANAGEMENT SYSTEM OF

**BB TECHNOLOGY S.R.L.**

VIA ROMA, 13 20046 OSSIGNO (MI) ITALIA

BB TECHNOLOGY S.R.L. OPERATIVE / BB TECHNOLOGY OPERATIONAL / BB

VIA TORINO, 5 20014 VARETTO (MI) ITALIA

È CONFORME ALLA NORMA / IS COMPLIANT WITH THE STANDARD  
**ISO 9001:2008**

PER I SEGUENTI CAMPI DI ATTIVITÀ / FOR THE FOLLOWING FIELD(S) OF ACTIVITIES

FORNITURA E COMMERCIALIZZAZIONE DI PRODOTTI CHIMICI E SISTEMI PER LA LUBRIFICAZIONE E PER  
APPARECCHIATURE ELETTROMECCANICHE, FERROVIARIE ED INDUSTRIALI

SUPPLY AND TRADE OF CHEMICAL PRODUCTS AND SYSTEMS FOR LUBRICATION AND CLEANING  
OF ELECTROMECHANICAL, RAILWAY AND INDUSTRIAL EQUIPMENT

La validità del presente certificato è subordinata a verifiche periodiche, con un intervallo che si determina in base al rischio di perdita del posto  
The validity of this certificate is dependent on an annual or monthly audit and on a complete review, at any time, of the management system  
The validity of this certificate is subject to compliance with the RINA documents. Place for the coordinator of Quality Management System

Prima emissione / First Issue: 28.05.2011  
Prima ricertificazione / Recertification: 28.05.2011  
Data scadenza / Expiry Date: 28.05.2014

(Direttore della Divisione Certificazioni)

*Morsini*  
**RINA Services S.p.A.**  
Via Certosa 12 - 16128 Cordova Italy



ACCREDITIA  
CERTIFICAZIONE



## DET NORSKE VERITAS QUALITY MANAGEMENT SYSTEM CERTIFICATE

Certificate No. / Certificate No. **CERT-00656-25-4Q-MIL-SINCERT**

Si attesta che / This certifies that

Il sistema di gestione per la qualità di / the quality management system of

**DROPSA S.p.A.**

Via B. Croce, 1 - 20090 Vimodrone (MI) - Italy

È conforme ai requisiti della norma per i sistemi di gestione per la qualità  
Conforms to the quality management systems standard

**UNI EN ISO 9001:2008 (ISO 9001:2008)**

Questa certificazione è valida per il seguente campo applicativo:  
This certificate is valid for the following products or services:

(I settori che trascrivono il campo e l'ampiezza dei requisiti della normativa possono ottenere equivalenti (organizzazione certificate)  
(The sectors that transcribe the scope and the extent of the requirements of the standards may be obtained by consulting the certified organization)

**Progettazione, produzione ed assistenza post-vendita di componenti  
e sistemi per la lubrificazione e l'oleodinamica**

**Design, manufacture and service of lubrication  
and hydraulic components and systems**

Data Firma Emittente /  
Print Issue Date:  
**1998-10-23**

Luogo e data /  
Place and date:  
**Agrate Brianza, (MB) 2011-12-14**

Settore EA /  
**Renato Fratini**  
Lead Auditor



ACCREDITIA  
CERTIFICAZIONE

Data di scadenza /  
Expiry Date:  
**2014-12-13**

per l'Oggetto di Certificazione /  
for the Accredited Unit:  
**DET NORSKE VERITAS ITALIA S.R.L.**

*Zeno Beltrami*  
**Zeno Beltrami**  
Manager Representative

Le 1000  
700  
Componenti



**BBTS**

## Track Lubrication System (categorico 744-992)

Sistema per la lubrificazione del fianco attivo della rotaia



### La Cannon Pump

DropsA BBTS può erogare fino a 125cc di grasso al minuto alla pressione massima di 250 bar.

La barra di distribuzione è equipaggiata con un sensore di vibrazioni che segnala l'avvicinamento del treno.

È disponibile il kit deghiacciante (opzionale).

Un PLC avanzato Mod. VIP 5 consente di regolare il corretto flusso di lubrificante. Controlla anche il funzionamento della pompa e il livello di grasso nel fusto, segnalando interruzioni di servizio.

Il sistema pompante è protetto da un armadio in vetroresina, disponibile anche in metallo su richiesta del cliente.







## **DropsA BBTS - Track Lubrication System**

Proponiamo un dispositivo affidabile e robusto, in grado di resistere alle severe condizioni ambientali.

Il sistema è progettato per semplificare al massimo le attività di manutenzione, riducendo la necessità di effettuare sopralluoghi.

Il lubrificante (grasso di consistenza 2) viene applicato mediante estrusione dal basso, sul lato interno del fungo della rotaia. Correttamente dosato non contamina il piano di rotolamento, né la massicciata né la suola della rotaia. Il rifornimento avviene mediante la semplice sostituzione di fusto commerciale da 180 o 50 kg. Gli intervalli medi tra una ricarica e l'altra non sono mai inferiori a sei mesi.

Il Track-Lube si configura come un sistema modulare. Una singola small bar può applicare una quantità di lubrificante sufficiente a formare uno strato uniformemente distribuito per un'estesa superiore a 4.000 m. È possibile applicare diverse small bar rifornite dalla medesima stazione pompante.

Ciò conferisce al nostro impianto grande versatilità. Possiamo offrire un sistema a costi contenuti per la lubrificazione di una singola curva oppure predisporre impianti che garantiscano una maggiore portata di grasso per coprire estese elevate.

Il sistema consente di distribuire il lubrificante con temperature ambientali comprese tra i -25 °C e + 45°C.

Un allarme segnala in remoto, su pc o cellulare, eventuali anomalie di funzionamento. L'apparecchiatura può essere alimentata mediante energia 220 – 150 – 24 V in c.c.

Montaggio e smontaggio sono operazioni facili e veloci. Nessun particolare dell'impianto è soggetto ad usura. La vita utile del ns. impianto è superiore ai 10 anni.





Ferrovie dello Stato Italiana  
UA 23/5/2013  
RFI-DPRA0011/VP2013/00044025

Direzione Produzione  
Il Direttore

Spett.le DROPSA s.p.a.  
Via Benedetto Croce, 1  
20090 Vimodrone (MI)

Spett.le ANDEROL ITALIA s.r.l.  
Via Pascoli, 2/a  
20010 Vittuone (MI)

Direzioni Territoriali Produzione  
Tutte

p.n. Direzione Produzione  
Direzione Asset Management e  
Controllo di Gestione  
Logistica Materiali  
Roma

Rif. RFI DMA IMAR SP IFS 010 B  
del 4/10/2007

**Oggetto: Omologazione dispositivo di lubrificazione per rotaie "TRACK-LUBE" della Ditta DROPSA/BBTS e relativo lubrificante TS 18 G mod della Ditta ANDEROL.**

A seguito del superamento dell'esame della documentazione consegnata e della sperimentazione in esercizio, secondo quanto previsto nella specifica tecnica di fornitura riferita a margine, il dispositivo in oggetto ed il relativo lubrificante possono considerarsi omologati e quindi utilizzabili in RFI.



Con l'occasione si precisa che è da considerarsi momentaneamente esclusa la possibilità di impiego di un lubrificante diverso da quello utilizzato per l'omologazione del dispositivo in parola. La compatibilità con ulteriori lubrificanti omologati verrà stabilita dalla scrivente direzione attraverso analisi comparative delle caratteristiche dei lubrificanti, dei dispositivi lubrificatori e sperimentazioni sul campo.

Pertanto, si informano codeste direzioni che qualora si manifesti l'esigenza di utilizzare un lubrificante diverso da quello sopra descritto, è necessario fare richiesta formale a questa direzione per il tramite della S.O. Armaimento e OC al fine di effettuare le necessarie valutazioni tecniche del caso.

Inoltre si rammenta che le richieste per ulteriori esigenze dei dispositivi omologati, dovranno essere indirizzate alla S.O. che legge per norma.

Cordiali saluti

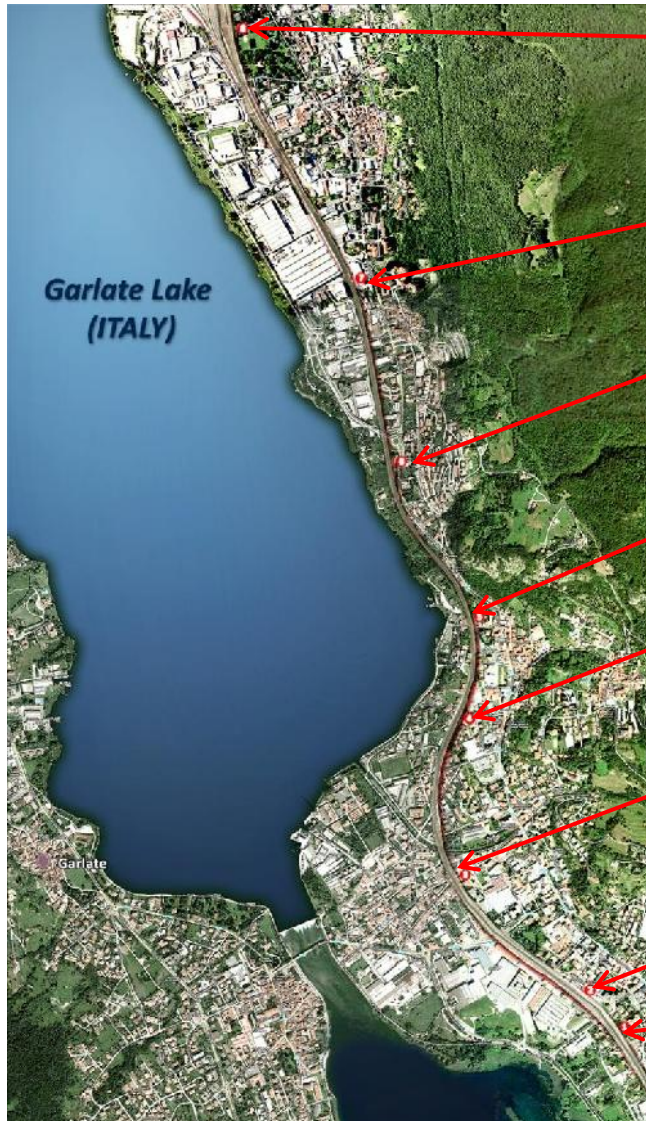
Milano, 10/10/07

Piazza della Croce Rossa, 1 - 00161 Roma  
RFI Rete Ferroviaria Italiana S.p.A. - Gruppo Ferrovie dello Stato  
Società soggetta alla direzione e coordinamento di Ferrovie dello Stato S.p.A.  
Sede legale: Piazza della Croce Rossa, 1 - 00161 Roma  
Cap. Soc. Euro 31.007.433.482/00  
Iscritta al Registro delle Imprese di Roma  
Cod. Fisc. 01838600969 e P. IVA 0020300969 - R.E.A. 159300

**BBTS**



## ANALISI RISULTATI



(dx) Settima curva controllata (curva a dx uscita stazione Lecco Maggianico

(sx) Sesta curva controllata ingresso stazione Lecco Maggianico

(dx) Quinta curva passaggio a livello privato km 28,134 passaggio a livello sopra km. 28,728

(sx) Quarta curva controllata stazione Vercurago dir. Lecco

(dx) Terza zona controllata curva di Vercurago passaggio al livello km. 27 risulta ben lubrificata

(dx) Seconda curva controllata uscita stazione Calolziocorte risulta ben lubrificata

(sx) Prima curva controllata ingresso stazione Calolziocorte risulta ben lubrificata

Zona installazione Impianto ingresso stazione Calolziocorte direzione Nord.

UN IMPIANTO  
CON DUE BARRE  
RIESCE A  
LUBRIFICARE  
CIRCA 5  
CHILOMETRI DI  
TRACCIATO  
TORTUOSO



## ANALISI RISULTATI



Prime tracce di grasso riscontrabili sul rettilineo in prossimità della curva.

Lungo tutto il percorso ispezionato il fianco della rotaia in curva risulta perfettamente lubrificato.



Lungo l'intero percorso, **nei tratti in curva**, lo spigolo interno superiore del fianco del fungo delle rotaie appare ricoperto per un'altezza di circa 1 centimetro da un sottile strato compatto e persistente di lubrificante. Non vi sono dispersioni di lubrificante sul piano di rotolamento, né sulla suola della rotaia e lungo il fianco interno del fungo su zone sottostanti quelle di contatto ruota rotaia. Non si riscontrano tracce di lubrificante lungo le tratte rettilinee.

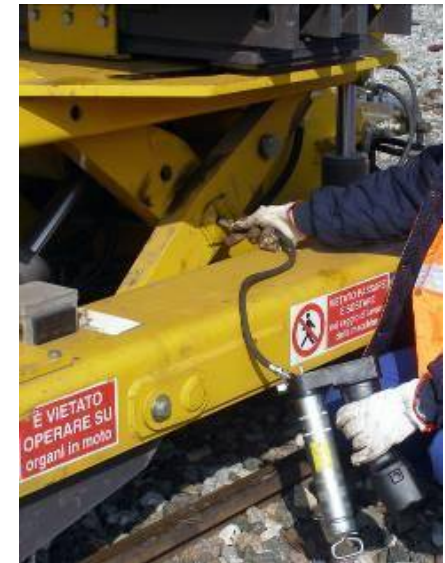


## LA LEGGEREZZA È LA SUA POTENZA

### Ingrassatore manuale a batteria

**Power Light** è la pistola professionale per ingrassaggio di **DropsA BBTS**.

- Essa garantisce una lubrificazione manuale precisa e pratica.
- L'operatore può adoperarla anche per tempi prolungati, senza dover sopportare sforzi eccessivi
- Power Light è molto maneggevole. **Grazie al suo peso di soli 3,1 kg.** (compresa la batteria) è **facilmente utilizzabile con una sola mano.** L'operatore può adoperarla anche per tempi prolungati, senza dover sopportare sforzi eccessivi.
- La Power Light è impiegata con piena soddisfazione presso diversi Reparti Armamento sia di RFI che di Ferrovie Concesse e Municipalizzate per la lubrificazione dei caricatori.
- È impiegata anche presso i Cantieri Meccanizzati per la lubrificazione di macchine operatrici non equipaggiate con sistema di lubrificazione centralizzato.





## PROGETTI IN FASE DI STUDIO



**BBTS**



## **Scopo dello studio:**

Realizzare un'apparecchiatura versatile per l'applicazione sistematica di un prodotto liquido, atto a ridurre l'adesione del ghiaccio ai conduttori della linea di contatto.

## **Obiettivi tecnici**

- Definire i parametri di sicurezza che il fluido da applicare sulla catenaria deve possedere per evitare danni all'ambiente, alla salute e ai materiali.
- Definire i parametri di conduttività più appropriati.
- Individuare i formulati che più corrispondono ai punti 1 e 2.
- Eseguire i test in laboratorio e camera climatica.
- Concepire un sistema per l'applicazione del fluido che consenta una facile installazione e un altrettanto semplice smontaggio.
- Effettuare test sul campo



## SISTEMA LUBRO DECONGELANTE PER DEVIATOI

Analisi della problematica ingenerata dalla formazione di ghiaccio sul deviatoio



La scaldiglia,  
se presente, scongela il **telaio**



ma non il **DBD** (dispositivo  
blocco deviatoio)

e la **tiranteria**.





## **SISTEMA LUBRO DECONGELANTE PER DEVIATOI**

Analisi della problematica ingenerata dalla formazione di ghiaccio sul deviatoio

Il sistema di decongelamento mediante scaldiglie presenta alcuni limiti:

Per evitare la formazione di ghiaccio, infatti, le scaldiglie devono rimanere in funzione anche quando non è in atto una nevicata. Il loro funzionamento secca i cuscinetti e il regolare scorrimento del deviatoi è a rischio. La tiranteria scoperta si riempie comunque di neve che si compatta in ghiaccio, impedendo il normale movimento.

Il nostro scopo è decongelare le tiranterie delle casse di manovra e il telaio del deviatoio, pur mantenendo lubrificati i cuscinetti.

Proponiamo di applicare anche cavetti riscaldanti che entreranno in funzione solo durante le precipitazioni nevose, evitando in tal modo l'accumulo di neve all'interno del telaio.

Il sistema da noi concepito, dopo l'inverno continuerà ad essere impiegato per la distribuzione del lubrificante sui cuscinetti.



DROPSA BBTS presenta la sua linea di grassi di media ed alta qualità finalizzati a migliorare gli standard manutentivi delle Officine che riparano materiale rotabile e di Reparti, Zone e Cantieri Meccanizzati interessati alla manutenzione delle infrastrutture ferroviarie.





## Grassi speciali DropsA BBTS



**BBTS**

Da anni forniamo a GTT il grasso minerale speciale DB 202 per la lubrificazione delle pinze freno del tram serie 6000.



**Attuatore cilindrico ETR470**

Ottimi risultati sono stati ottenuti anche con il nostro DB 232 nella lubrificazione dei carrelli dei treni Freccia Rossa su laterali attive, su dispositivi antirotazione e su stabilizzatori.



Su richiesta della Società Contact abbiamo formulato due grassi per la lubrificazione dei perni e degli snodi dei pantografi. Entrambi in grado di fornire ottima resistenza ai carichi, buona protezione dalla corrosione ed eccezionali prestazioni antiusura.  
 CP D230 Grasso sintetico polialfaolefinico idoneo per temperature fino a -30°C  
 CP D241 grasso fluorato idoneo per impieghi con temperature ambientali fino a -60°C

### Altri prodotti/impieghi proposti

<b>DB 203</b>	GRASSO PER RUOLINI CARICATORI E MACCHINE RINCALZATRICI, PROFILATRICI
<b>DB 231</b>	GRASSO POLIALFAOLEFINICO PER CUSCINETTI TENSIONATORI DI LINEA
<b>DB 248</b>	GRASSO FLUORATO PER IMPIEGHI PNEUMATICI
<b>DB 249</b>	GRASSO CUSCINETTI TENSIONATORI PER DI LINEA E PER SEZIONATORI DI LINEA (- 70°C)
<b>DB 250</b>	GRASSO BIODEGRADABILE PER LUBRIFICAZIONE FIANCO ATTIVO ROTAIA
<b>SP D201</b>	GRASSO MINERALE PER SEZIONATORI DA TETTO
<b>SP D245</b>	GRASSO FLUORATO PER SEZIONATORI DA TETTO -55°C



## Linea di grassi speciali per impieghi ferroviari

Disponiamo di un'ampia gamma di grassi speciali per fornire ai nostri clienti soluzioni di lubrificazione efficaci anche in condizioni limite.

Si tratta di prodotti appositamente formulati per la lubrificazione di valvole pneumatiche, per la lubrificazione e la protezione di componenti elettromeccanici e per la lubrificazione di organi meccanici sottoposti a impieghi particolarmente gravosi.

La nostra linea comprende prodotti di natura minerale e sintetica (fluorati, polialfaolefinici, esterici, siliconici).



*Insieme alla Società SPII abbiamo sviluppato il grasso speciale fluorato SP D240 che consente di diradare gli intervalli di rilubrificazione dei manipolatori dei banchi integrati, garantendo la massima fluidità delle leve di guida per diversi anni.*



## PRODOTTI BB TECHNICAL SERVICE

- ◆ SELEZIONA E FORNISCE PRODOTTI DI ELEVATA QUALITA'
- ◆ SI IMPEGNA PER OFFRIRE UNA LOGISTICA RAPIDA ED EFFICACE
- ◆ E' STRUTTURATA PER FORNIRE UN ADEGUATO LIVELLO DI CONSULENZA TECNICA E DI ASSISTENZA AFTER MARKET



**DropsA BBTS**  
È DISTRIBUTORE  
ESCLUSIVO DELLA  
BB TECHNICAL SERVICE  
PER IL MERCATO  
BRITANNICO E  
SCANDINAVO



**BBTS**

## DropsA BBTS – GAMMA DI PRODOTTI

DROSPA BBTS distribuisce verso il mercato britannico e scandinavo i prodotti della BB TECHNICAL SERVICE:

1. SW: linea di prodotti consumables destinati ad impieghi su organi pneumatici, sviluppata dalla Società BB TECHNICAL SERVICE e approvata da Faiveley Transport Italia.
2. SP: linea di prodotti consumables destinati ad impieghi su organi elettromeccanici, sviluppata dalla Società BB TECHNICAL SERVICE e approvata da SPII
3. TS: prodotti selezionati e testati da BB TECHNICAL SERVICE per impieghi meccanici

**BB TECHNICAL SERVICE** in associazione con importanti partner, individua, qualifica e propone, alla manutenzione ferroviaria, prodotti chimici per migliorare l'efficienza dei processi manutentivi.

*Il catalogo di prodotti di consumo comprende:*

- *Lubrificanti e affini*
- *Adesivi e sigillanti*
- *Detergenti e solventi*
- *Ausiliari di manutenzione (prodotti aerosol)*
- *Prodotti anaerobici e cianacrilati*
- *Prodotti chimici che trovano impiego nei processi manutentivi (decapanti, disincrostanti, ecc.)*
- *Vernici*

**La strategia di BB TECHNICAL SERVICE è:** assistere la clientela, offrendo prodotti di qualità che producano miglioramenti nei processi manutentivi

- ✓ *per il raggiungimento di una sempre maggiore affidabilità dei rotabili;*
- ✓ *per l'ottimizzazione dei tempi e dei costi del processo manutentivo*







## Lista dei prodotti approvati da FAIVELEY TRANSPORT ITALIA

	PRODOTTI SW	IMPIEGO	CONFEZIONI EUNITA' DI MISURA	CODICE FT
1	SW 355	OLIO SINTETICO PER COMPRESSORIA VITE BASSA TEMPERATURA	FUSTI DA LT. 200 - FUSTINI DA LT. 60	FT 0028076-000
2	SW 356	OLIO SINTETICO PER COMPRESSORIA VITE	FUSTI DA LT. 200 - FUSTINI DA LT. 60	3000 00 356
3	SW 402	OLIO SINTETICO PER COMPRESSORIA PALETTE	FUSTI DA LT. 200 - CANESTRI DA LT. 25	3000 00 402
4	SW 436	OLIO IDRAULICO SINTETICO PER CENTRALINE HPU	FUSTI DA LT. 200 - CANESTRI DA LT. 25	3000 00 436
5	SW 319	PASTA CONDUTTIVA AL RAME	BARATTOLI DA 1 KG.	FT 0022319-000
6	SW 473	SPRAY DI GRASSO SINTETICO PER PARTICOLARI METALLICI	AEROSOL DA 400 ML SCATOLE DA 12 PZ.	3000 00 473
7	SW 551	SPRAY GRASSO SINTETICO PER PARTICOLARI GOMMATI	AEROSOL DA 400 ML SCATOLE DA 12 PZ.	3000 00 551
8	SW 486	SPRAY OLIO LUBRIFICANTE SBLOCCANTE	AEROSOL DA 400 ML SCATOLE DA 12 PZ.	3000 00 486
9	SW 487	SPRAY DETERGENTE-PROTETTIVO PER CONTATTI ELETTRICI	AEROSOL DA 400 ML SCATOLE DA 12 PZ.	3000 00 487
10	SW 434	SPRAY DETERGENTE SELETTIVO PER ELETTRONICA	AEROSOL DA 400 ML SCATOLE DA 12 PZ.	3000 00 434
11	SW 354	SPRAY PER RICERCA PERDITE OLIO	AEROSOL DA 400 ML SCATOLE DA 12 PZ.	3000 00 354
12	SW 435	DETERGENTE NEUTRO BASE ACQUA	FUSTINI DA KG. 65 - FUSTINI DA KG. 30	3000 00 435
13	SW 418	SOLVENTE A RAPIDA EVAPORAZIONE	FUSTINI DA LT. 65 - FUSTINI DA LT. 30	3000 00 418
14	SW 490	SOLVENTE A MEDIA EVAPORAZIONE	FUSTINI DA LT. 65 - FUSTINI DA LT. 30	3000 00 490
15	SW 363	GUARNIZIONI PIANE	CONFEZIONI DA 1 KG. SCATOLE DA 10 PZ.	FT 0025538-000
16	SW 364	SIGILLANTE PER PIANI	SOFFIETTI DA 75 ml. SCATOLE DA 10 PZ.	FT 0026440-000
17	SW 365	SIGILLARACCORDI	SOFFIETTI DA 75 ml. SCATOLE DA 10 PZ.	FT 0025539-000
18	SW 820	SIGILLARACCORDI	SOFFIETTI DA 75 ml. SCATOLE DA 10 PZ.	FT 0027708-000
19	SW 821	FRENAFILETTIA EFFETTO DEBOLE	FLACONI DA 50 ml. SCATOLE DA 10 PZ.	FT 0027707-000
20	SW 822	SIGILLARACCORDI	FLACONI DA 50 ml. SCATOLE DA 10 PZ.	FT 0027705-000
21	SW 823	SIGILLANTE PER PIANI	CARTUCCE DA 300 ml SCATOLE DA 10 PZ.	FT 0027704-000
22	SW 824	FRENAFILETTIA EFFETTO FORTE	FLACONI DA 50 ml. SCATOLE DA 10 PZ.	FT 0027709-000
23	SW 825	FRENAFILETTIA EFFETTO MEDIO OLEOCOMPATIBILE	FLACONI DA 50 ml. SCATOLE DA 10 PZ.	FT 0027706-000



Faiveley Transport Italia S.p.A. - Società soggetta a direzione e coordinamento di Faiveley Transport S.A.  
 Sede Legale, Amministrativa e Stabilimento: Via Volvera, 51 - 10045 Piossasco (Torino) Italia  
 Tel: +39 01190441 - Fax: (+39 011) Sales 9064394 - Fr 9044245 - HR 9044290 - Tec 9044301 - Prod 9044282 - Pur 9044339  
 Sede Secondaria: Via dei Caduti del Lavoro, 16/18 - 37012 Bussolengo (Verona) Italia  
 Tel: +39 045 6717542 - Fax: +39 045 6717535

Capitale Sociale Euro 1.424.243,60 Int. Vers. - Iscr. nel R.E.A. di Torino n. 1036251 - Partita IVA: 00784220238

www.faiveleytransport.com



**BBTS**



	PRODOTTI SP	IMPIEGO	CONFEZIONI EUNITA' DI MISURA
1	SP D201	GRASSO SPECIALE PER SEZIONATORI	BARATTOLI DA 1 KG. SCATOLE DA 6 PZ.
2	SP D240	GRASSO FLUORATO PER MANIPOLATORI BANCHI INTEGRATI	TUBETTI DA 100 g SCATOLE DA 10 PZ.
3	SP 300	DETERGENTE PER PULIZIA ISOLATORI SILICONICI	AEROSOL DA 400 ML SCATOLE DA 12 PZ.
4	SP 303	SPRAY DETERGENTE PER COMPONENTI MECCANICI	AEROSOL DA 400 ML SCATOLE DA 12 PZ.
5	SP 352	PULITORE IGIENIZZANTE SPRAY	AEROSOL DA 400 ML SCATOLE DA 12 PZ.
6	SP 800	PRIMER PER PLASTICHE DIFFICILI	FLACONI DA 20 g. SCATOLE DA 6 PZ.
7	SP 801	PULITORE SPRAY PER PREPARAZIONE INCOLLAGGI	AEROSOL DA 400 ML SCATOLE DA 12 PZ.
8	SP 810	ADESIVO ANAEROBICO PER ACCOPPIAMENTI CILINDRICI ALTA RESISTENZA	FLACONI DA 50 ml. SCATOLE DA 10 PZ.
9	SP 811	ADESIVO ANAEROBICO PER ACCOPPIAMENTI CILINDRICI OLEOTOLLARANTE	FLACONI DA 50 ml. SCATOLE DA 10 PZ.
10	SP 812	BLOCCANTE A PENETRAZIONE CAPILLARE	FLACONI DA 50 ml. SCATOLE DA 10 PZ.
11	SP 813	BLOCCANTE MEDIO OLIOCOMPATIBILE	FLACONI DA 50 ml. SCATOLE DA 10 PZ.
12	SP 815	SIGILLANTE PER TENUTE E RACCORDI	SOFFIETTI DA 75 ml. SCATOLE DA 10 PZ.
13	SP 830	ADESIVO PER MATERIE PLASTICHE DIFFICILI	FLACONI DA 20 g. SCATOLE DA 10 PZ.
14	SP 831	ADESIVO FLUIDO PER MATERIE DIFFICILI	FLACONI DA 20 g. SCATOLE DA 10 PZ.
15	SP 832	ADESIVO ETILICO PER ELEVATE TEMPERATURE	FLACONI DA 20 g. SCATOLE DA 10 PZ.
16	SP 833	ADESIVO CIANACRILICO UNIVERSALE	FLACONI DA 20 g. SCATOLE DA 10 PZ.
17	SP 850	SIGILLANTE MONOCOMPONENTE DI COLORE GRIGIO (MS POLIMERO)	CARTUCCE DA 290 ml. SCATOLE DA 24 PZ.
18	SP 851	SIGILLANTE SILICONICO RESISTENTE ALLE ELEVATE TEMPERATURE	CARTUCCE DA 310 ml. SCATOLE DA 24 PZ.

DropsA BBTS sviluppa prodotti e soluzioni anche per altri produttori di sottoinsiemi.

La società SPII ha richiesto lo studio e lo sviluppo di nuovi prodotti specifici per I propri sottoinsiemi.



**BBTS**